

Guitarra de Golpe tunings

afinaciones para la guitarra de golpe

guitarra de golpe
(Tecalitlán -
Gaspar Vargas)
re-sol-si-mi-la

guitarra de golpe
(Michoacán)
re-sol-do-mi-la

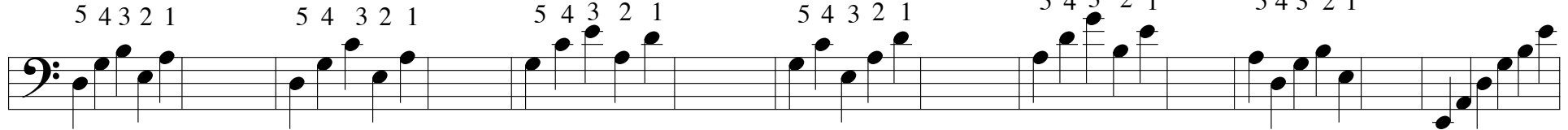
guitarra de golpe
(urbana
high "E")
sol-do-mi-la-re

guitarra de golpe
(urbana -
low "E")
sol-do-mi-la-re

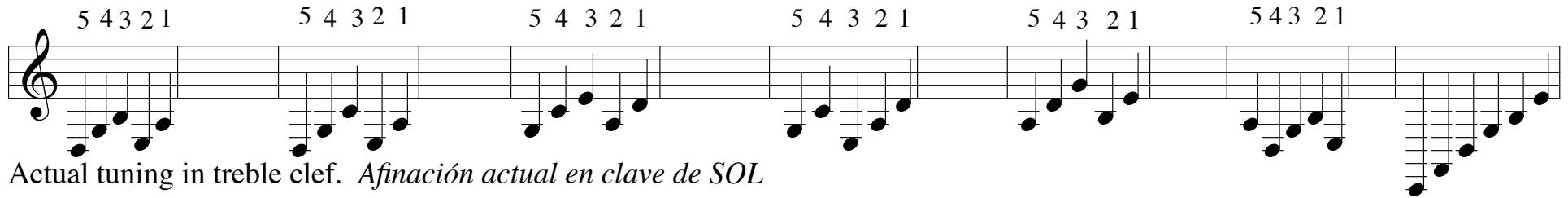
vihuela
la-re-sol-si-mi

guitarra de golpe
(hybrid - vihuela)
la-re-sol-si-mi

guitarra
mi-la-re-sol-si-mi



Actual tuning in in bass clef. *Afinación actual en clave de FA*



Actual tuning in treble clef. *Afinación actual en clave de SOL*



Tuning transposed up one octave. *Afinación transportada al octavo* (for guitarists - *para guitarristas*)

In order for this chart to be useful to as many people as possible, I have written the notes WHERE THEY ACTUALLY SOUND. Please remember that the guitar is a transposing instrument, reading notes an octave higher than they actually sound, which can lead to confusion as to the actual pitches, and has resulted in more than one broken string.. Notice that the bottom system, in treble clef, has an 8 below the treble clef, to signify that the notes are actually an octave lower than written.

Para que sea útil para todos, he escrito las notas DONDE SUENAN EN VERDAD. Acuérdense que la guitarra es un instrumento que lee las notas transportadas al octavo, sonando las notas un octavo más grave de como están escritas, lo cual puede causar confusión sobre la nota actual, y ha sido la causa de varias cuerdas rotas. Fíjense que el sistema de abajo tiene un 8 debajo de la clave de Sol, significando que las notas son, en verdad, un octavo más grave de como están escritas.

The tunings for vihuela and guitar are included as points of reference
*Las afinaciones de la vihuela y la guitarra (sexta-normal) están incluidas
como punto de referencia*